

Cinderella



Användaranvisning - Förbränningstoalett



Cinderella Comfort

Cinderella förbränningstolett

Med korrekt användning och underhåll kan du ha nytta av din förbränningstolett i många år.

I de här användaranvisningen hittar du information om användning och underhåll. För installation hänvisar vi till medföljande installationsanvisning.



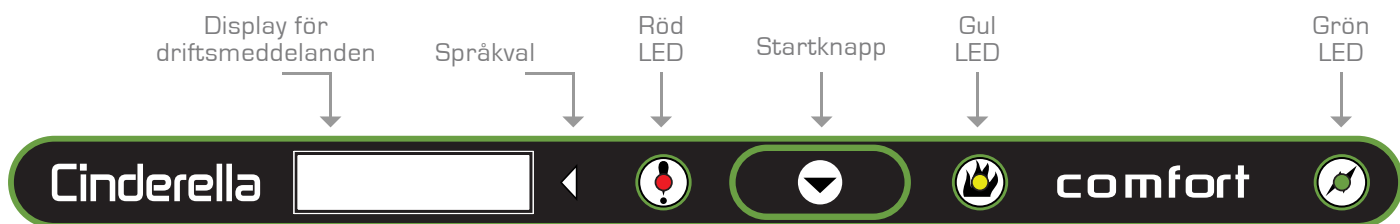
Konstruktion

Cinderella är invändigt tillverkad av syrafast stål och det utvändiga höljet är av kompositmaterial. Cinderella har en inbyggd fläkt som kyler ned toaletten. Varje toalett genomgår ett omfattande testprogram som en del av produktionen. Cinderella är testad och godkänd av NEMKO, DEMKO, SEMKO och FIMKO. Dessutom är den EMC-testad i enlighet med gällande EUnormer och CEMärkt. Det intelligenta förbränningssystemet "SENSE" känner av när förbränningsprocessen ska avslutas och optimerar förbränningstiden och energiförbrukningen.



Kontrollpanelens funktioner

Cinderella Comfort har en display och LED-lampor för driftmeddelanden. Se nedan och förklaring till meddelanden på sidan 21.



Cinderellas unika säkerhetsfunktioner

1. Förbränningen är inte aktiv när toalettlocket är öppet. Locket måste vara stängt för att det ska gå att "spola".
2. Luckorna till förbränningskammaren kan inte sättas i öppet läge (t.ex. vid rengöring) så länge toaletten är varm. Detta kan bara göras när toaletten är avkyld (fläkten har stannat).
3. Vid för hög temperatur i toalettscal aktiveras temperaturvakten och förbränningen stoppas. Denna måste sedan nollställas manuellt innan toaletten kan användas igen. Se felsökning: Avbrott i värmekretsen.
4. Förbränningen stoppas om askskålen inte är i rätt position. Röd och gul LED-lampa blinkar och meddelandet presenteras i klartext i displayen.
5. Fläkten i toaletten är programmerad att gå tills temperaturen i förbränningskammaren är 85 °C eller lägre. Batteriet driver fläkten i händelse av strömavbrott.



Så ändrar du språk på Cinderella Comfort

1. Håll språkväljarknappen inne i 3 sekunder tills det står "Language" i första raden och aktuellt språk i andra raden på displayen.
2. Tryck upprepade gånger på språkväljarknappen tills önskat språk visas i displayen.
3. Några sekunder efter sista trycket lagras språkvalet och toaletten återgår till driftläge.

Så använder du Cinderella

1. Kontrollera att grön LED-lampa lyser i kontrollpanelen, vilket visar att nätspänningen är ansluten.
2. Öppna både toalettlocket och sittringen. Röd LED-lampa blinkar. Fläkten startar automatiskt.
3. Lägg en Cinderella originalpåse i skålen. Använd en ny påse för varje besök.
4. Fäll ned sittringen. Toaletten är nu klar att användas.
5. Uträtta dina behov i påsen. Blir det lite kan du hålla i ett par deciliter vatten så att påsen blir tung nog för att falla ned.
6. Fäll ned toalettlocket.
7. Tryck på startknappen. Påsen med innehåll faller ned i förbränningskammaren. Gul LED lampa på kontrollpanelen visar att förbränning startar/pågår. Toaletten är nu klar att användas på nytt.
8. Gul LED lampa lyser under hela förbränningen. Förbränningstiden varierar med mängden avfall och antal besökare.



Grön LED-lampa indikerar att nätspänningen är ansluten.



Värt att veta när du använder Cinderella

1. Kom ihåg att alltid placera en påse i toalettskålen före användning.
2. Toalettlocket ska alltid vara nedfällt när toaletten inte används. Förbränningen kan inte starta förrän locket är nedfällt.
3. Förbränningstiden kan variera från 45 minuter upp till 3 timmar beroende på mängd och antal besök. Efter avslutad förbränning slocknar den gula LED-lampan på kontrollpanelen.
4. Fläkten stannar inte förrän temperaturen i förbränningskammaren har sjunkit under 85 °C. Detta tar normalt 1–1,5 timme efter avslutad förbränning (gul LED-lampa har slocknat).
5. Cinderella kan användas under pågående förbränning.



Brandfarliga vätskor eller material får under inga omständigheter läggas i toaletten.

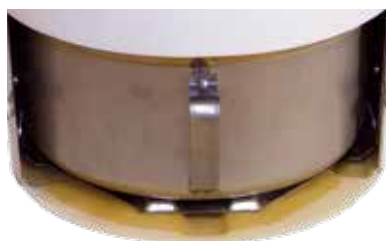
Tömningsindikering

Gul och röd LED-lampa blinkar växelvis. I displayen står det också att det är dags att tömma askskålen samt det hörs tre korta ljudsignaler när toalettlocket öppnas. Toaletten kan fortsatt användas, men låses efter ytterligare ett antal besök. Gul och röd LED-lampa lyser då konstant. Displayen visar då att toaletten är låst och var tionde sekund hörs tre korta ljudsignaler. Töm då askskålen.

Tömning av askskål

Gör så här:

1. Se till att förbränningen är avslutad och att toaletten är kall. Fläkten ska ha stannat.
2. Ta bort frontluckan.
3. Vrid askskålen så att handtaget pekar rakt fram. Röd och gul LED-lampa blinkar samtidigt att askskålen har flyttats ur sitt läge.
4. Dra ut askskålen mot dig. Displayen visar att askskålen har flyttats ur sitt läge.
5. Ta ut insatsen (den inre skålen) och töm ut askan.
6. Häll i varmt vatten i insatsen och låt den stå i cirka 30 minuter. Rengör med borste (använd inte vassa verktyg). Torka insatsens utsida.
7. Sätt tillbaka insatsen i askskålen.
8. Häll 1 liter vatten i askskålen (insatsen) innan du sätter tillbaka den.
9. Sätt tillbaka askskålen och skjut in den helt.
10. Vrid handtaget ordentligt åt vänster tills det tar stopp. Röd och gul lampa slocknar. Displayen visar att toaletten är klar att använda.
11. Sätt tillbaka frontluckan.
12. Öppna och stäng locket. Starta en förbränning utan att sätta i påse och/eller papper. Vattnet i skålen kokar nu bort och vattenångan rengör katalysatorn.



Underhåll

För att säkerställa optimal drift för din Cinderella bör du avsätta lite tid till förebyggande underhåll. Korrekt underhåll innebär också lägre driftkostnader. Nedan ser du några enkla åtgärder som bör vidtas en till två gånger om året eller efter tusen förbränningar (t.ex. varannan gång du byter paket med påsar).

Rengör luftrören

Kontrollera till- och frånluften. Koppla bort toaletten från rören. Se till att både till- och frånluftsrör rengörs från smuts, damm eller annat som kan hindra luftgenomströmning. Ta bort T-rörets bottenlock och rengör dräneringshålet.





Rengöring

Vid normal rengöring (eller om man glömmer att använda påsen) gör man följande (**OBS!** Kan endast utföras om toaletten är kall/oanvänd och fläkten står still):

1. Öppna toalettlocket (fläkten startar).
2. Tryck på startknappen. Luckan till förbränningskammaren öppnas och förblir öppen tills toalettlocket stängs.
3. Använd fuktigt papper och eventuellt vanligt rengöringsmedel (**OBS!** Inte klorbaserade eller brandfarliga medel). Torka hela skålen och "vingarna" på den rostfria luckan noga. Släpp ned papperet i förbränningskammaren.
4. Stäng toalettlocket när rengöringen är klar. Fläkten kan stängas av genom nollställning av toaletten, se avsnitt Felsökning.

Rengör katalysatorn

Katalysatorn säkrar luktfri förbränning. Under normala förhållanden ska askan vara gråaktig utan pappersrester. För att undvika dålig förbränning eller lukt genomförs en sköljning av katalysatorn. Förutsättningen är att du är lite händig samt kan lyfta Cinderella.

1. Dra ut stickkontakten och koppla loss toaletten från till- och frånluftsroren.
2. Ta ut asklådan.
3. På baksidan av toaletten, där frånluftsroret sitter, finns ett mindre rör i mitten. Detta är katalysatorröret.
4. Rengör katalysatorröret med kniv. Dammsug samtidigt så att ingen smuts faller ned i röret.

Resten av proceduren kräver att du har tillgång till ett ställe som tål vattenstänk, t.ex. trädgården, badkaret eller duschen.

1. Hitta ett stabilt underlag som toaletten kan placeras på.
2. Vinkla toaletten med fronten nedåt. Toalettens framkant bör vara cirka 20 cm över marknivå.
3. Sätt en tratt i änden av katalysatorröret. Häll 10–20 liter varmt vatten (kranvarmt) i tratten. Se till att vattnet inte rinner över kanten till katalysatorröret. Vattnet rinner nu ut på den blanka bottenplattan.
4. Montera tillbaka toaletten igen och starta en förbränning, utan att sätta i påse för att torka katalysatorn.



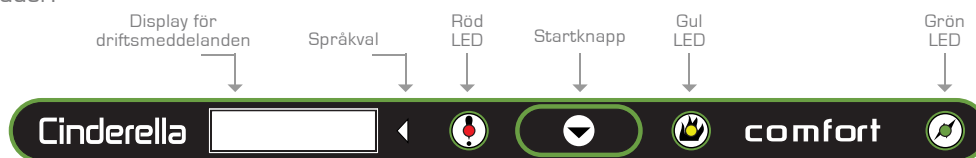
Batteri

Cinderella har ett inbyggt batteri som aktiveras om nätspänningen försvinner och som driver fläkten för att kyla ned toaletten om den är varm. Batteriets livslängd beräknas till 4–5 år vid konstant laddning. Så här testas du batteriet:

1. Kontrollera att toaletten har varit ansluten nätspänning i minst två dygn.
2. Dra ut stickkontakten.
3. Fäll upp och fäll ned toalettlocket.
4. Tryck på startknappen.
5. Om du hör att luckan öppnas och stängs så är batteriet ok.
6. Om den inte gör det är det dags att byta batteriet.

Felsökning/driftmeddelanden

Om någon LED-lampa blinkar – kontrollera orsaken och vidta åtgärder innan toaletten används. Det är viktigt att reagera direkt om det uppstår något ovanligt som lukt, dålig förbränning eller bristande funktion för att undvika följdskador och onödiga reparationskostnader.



Fel	Display-varning	Röd	Gul	Grön	Ljud-signal	Åtgärd
Dags att tömma askskålen	Töm askskålen	Blinkar växel	Blinkar växel		3 ljudsignaler	1 Ta ut askskålen och töm den.
Askskålen måste tömmas, toaletten är låst för användning	Toalett spärrad Askskål full	Lyser	Lyser		3 ljudsignaler var 10. sec	1 Ta ut askskålen och töm den.
Bortfall av nätspänning	Ström frånslagen bara			Släcks	3 ljudsignaler	1 Nätspänning tillkopplas. 2 Öppna och stäng toalettlocket. 3 Starta förbränning.
Fel på fläkt	Fel på fläkt	Blinkar		Blinkar	10 ljudsignaler	1 Kontrollera fläkt efter främmande föremål. 2 Nollställ toaletten genom att hålla inne startknappen i cirka 8 sekunder tills en lång ljudsignal hörs. Öppna och stäng toalettlocket. Starta förbränning. Om felet upprepas, dra ut stickkontakten och kontakta auktoriserad servicepartner. 3
Luckan stängs/öppnas inte helt/påse fast	Fel på luckmekanism	Blinkar			10 ljudsignaler	1 När toaletten är varm: Nollställ toaletten. Tryck på start utan att lägga i ny påse. Om det inte hjälper, nollställ toaletten, lägg i ny påse, häll i 3 dl vatten och tryck på startknappen. Om inte heller detta hjälper, vänta tills toaletten svalnat (fläkten har stannat). När toaletten är kall: Nollställ toaletten, öppna toalettlocket och tryck på startknappen. Luckan öppnas och pappersrester kan tas bort manuellt.
Askskål är i fel läge	Askskål i fel position	Blinkar	Blinkar		3 ljudsignaler	1 Sätt tillbaks askskålen i rätt position.
Brott i värmekrets	Fel på värmekrets		Blinkar		Kontinuerligt	1 Kontrollera temperaturvakten på toalettens högra sida. Skruva loss den grå pluggen. Tryck på den invändiga säkringen med fingret, använd inte vassa verktyg. Om säkringen har löst ut hörs ett knäpp. Kontrollera i så fall till- och frånluft. Om felet kvarstår eller om temperaturvakten inte har löst ut kontakta auktoriserad servicepartner. 2
Toalettlocket öppnas	Locket är öppet	Blinkar				1 Fäll ned toalettlocket.
Fel på temperatursensor	Fel på temperatursensor		Blinkar	Blinkar	Kontinuerligt	1 Nollställ toaletten genom att hålla inne startknappen i cirka 8 sekunder tills en lång ljudsignal hörs. Öppna och stäng toalettlocket. Starta förbränning. Om felet upprepas, dra ut stickkontakten och kontakta auktoriserad servicepartner. 2

Vid rengöring och eventuell felsökning kan det ibland vara meningsfullt att nollställa elektroniken. Det görs genom att trycka ned startknappen, en kort ljudsignal hörs. Håll knappen nedtryckt i cirka 8 sekunder tills en lång ljudsignal hörs. Släpp då upp knappen.



Service

Förebyggande underhåll är en förutsättning för god förbränning och ett bekymmersfritt användande! Vid behov av service, inom eller utanför garantitiden, kontakta auktoriserad servicepartner. Se vår hemsida, www.fritidstoa.se, för att hitta den som är närmast dig.

Om du ska lämna in din toalett för service/underhåll till en servicepartner skall askskålen ska vara tömd och toaletten rengjord innan inlämning.

Reklamation

Reklamation omfattar produktionsfel och fel på komponenter vid normal användning. Den omfattar inte fel på grund av:

- Felaktig installation.
- Felaktig användning.
- Felaktig hantering.
- Transportskador.
- Blixtnedslag.
- Användning av annat än Cinderella originalpåsar.

Tekniska specifikationer

Sitthöjd.....	540 mm
Höjd	600 mm
Bredd.....	390 mm
Djup.....	590 mm
Vikt	34 kg
Kapacitet	Upp till 12 personer
Ventilationsrör	Ø110 mm
Fläkt	12 V DC, ljudnivå: 51 dB
Spänning	220–240 VAC, 10 A
Förbränningseffekt.....	Max 2000 W
Energjåtgång per förbränning.....	ca. 0,8 - 1,5 kWh

Cinderella
EcoSolution

Generalagent:
Fritidstoa ab
Box 202 16, 161 02 Bromma
Sverige
www.fritidstoa.se



Så använder du Cinderella



Öppna både toalettlocket och sittringen. Fläkten startar automatiskt.



Placera en påse i skålen.
Använd en ny påse för varje besök.



Fäll ned sittringen. Toaletten är nu klar att användas.



Blir det lite kan du hälla i ett par deciliter vatten så att påsen blir tung nog för att falla ned.



Fäll ned locket.
Cinderella kan användas som vanligt under förbränning.



Tryck på startknappen.
När den gula lampan tänds startar förbränningen.
Toaletten är nu klar att användas igen.



Forhandler/Dealer:

A large, empty white rectangular area with rounded corners, intended for a signature or stamp.